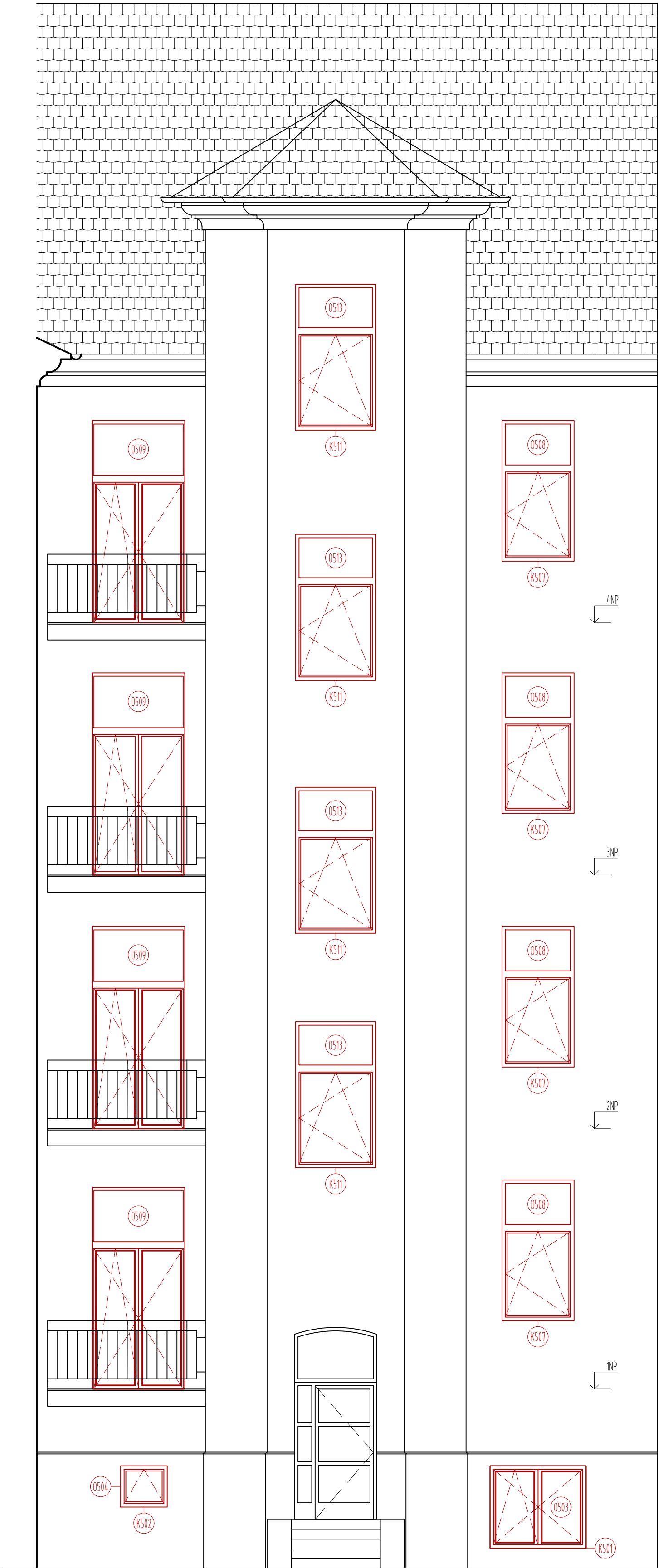


POHLED ZADNÍ 1-1' - PŮVODNÍ STAV



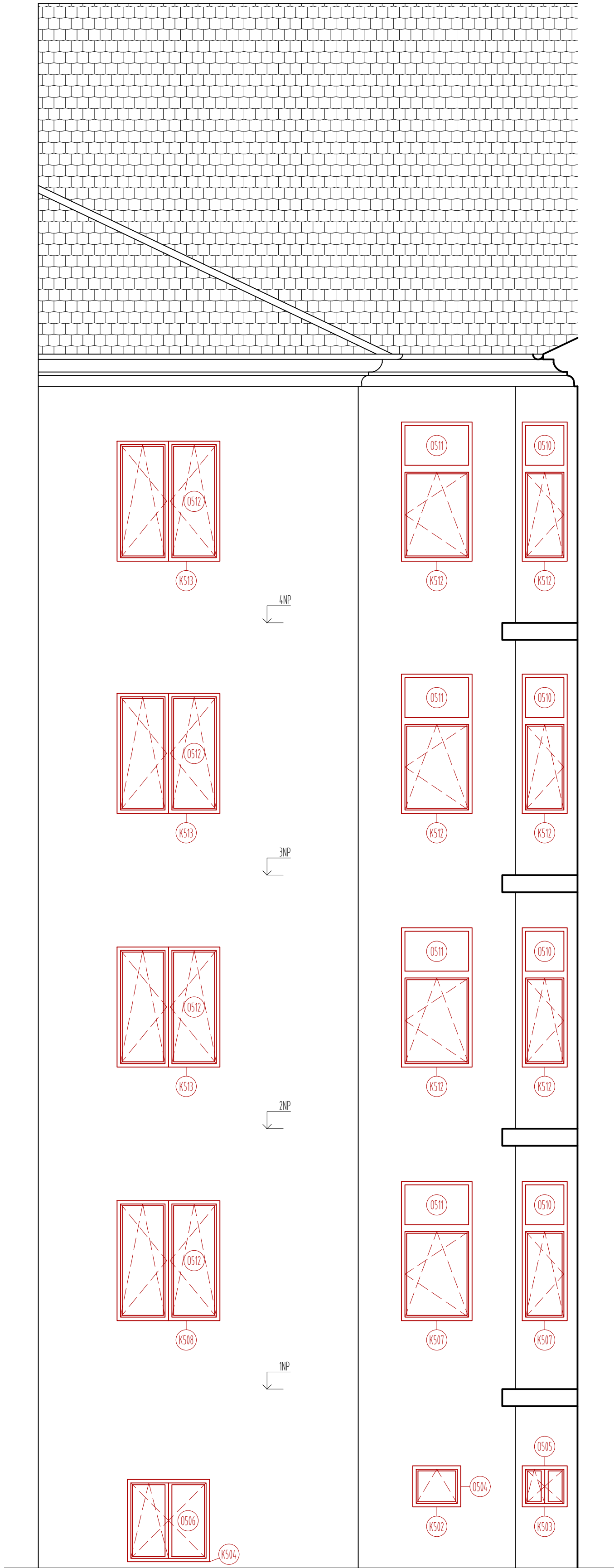
POHLED ZADNÍ 1-1' - NOVÝ STAV



POHLED ZADNÍ 2-2' - PŮVODNÍ STAV



POHLED ZADNÍ 2-2' - NOVÝ STAV



LEGENDA ČAR

- STÁVAJÍCÍ KONSTRUKCE
- BOURANÁ KONSTRUKCE
- NOVÁ KONSTRUKCE

LEGENDA ZNAČENÍ

- NOVÉ OKNO - VÍCE VÍZ "D.1.1.17 - VÝPIS OKEN"
- NOVÝ KLEMPŘÍSKÝ VÝROBEK - VÍCE VÍZ "D.1.1.19 - VÝPIS KLEMPŘÍSKÝCH VÝROBKŮ"

POZNÁMKA

JEDNÁ SE O ZADNÍ FASÁDU Z DVORNÍHO TRAKTU OBJEKTU. NA TÉTO FASÁDĚ JSOU NAVRŽENA POUZE PLASTOVÁ OKNA SE ZASKLENÍM Z TROJSKLA.  
"D.1.1.17 - VÝPIS OKEN" OBSAHUJE ZÁKLADNÍ MATERIÁLOVÝ POPIS, NÁKRES S KÓTYMI, POPIS JEDNOTLIVÝCH PRVKŮ A OTVÍRAVOST OKEN  
"B.1 - SOUHRNNÁ TECHNICKÁ ZPRÁVA" A "D.1.1.01 - TECHNICKÁ ZPRÁVA" OBSAHUJE PODROBNĚJŠÍ POPIS S VLASTNOSTMI OKEN

TATO DOKUMENTACE NENAHRAŽUJE PROJEKT OPS A RIS				
NÁZEV VÝKRESU		ORIENTACE		
S002 - GORKÉHO 35		ČÍSLO REVIZE		
POHLEDY ZADNÍ 1-1' A 2-2'		ČÍSLO PARE		
INVESTOR		AUTOR		
MĚSTO STAVBY		AUTORIZOVANÝ ARCHTEKT		
NÁZEV STAVBY		ČÁST		
REKONSTRUKCE OKEN V OBJEKTU DM GORKÉHO 33/35		D.1.1 - ARCHITEKTONICKO-STAVEBNÍ ŘEŠENÍ		
STUPEN	DATUM	ČÍSLO PROJEKTU	MĚŘITKO	FORMÁT
DVZ	12/2024	TP24-08	1:50	8 x A4
				ČÍSLO VÝKRESU
				D.1.1.16